

Oficiálny distribútor pre Slovenskú republiku:

BRAYSON.SK

VELKOOBCHOD | FARMÁRSKE POTREBY

NÁVOD NA POUŽITIE

Dvierka pre mačky a malé psy KERBL CAT MATE XL, 4-cestné

DÔLEŽITÉ BEZPEČNOSTNÉ POKYNY

- Pred inštaláciou alebo použitím tohto výrobku si prečítajte všetky pokyny.
- Nedovoľte deťom, aby sa s týmto výrobkom hrali.
- Pravidelne kontrolujte správnu funkciu a poškodenie výrobku. V prípade pochybností výrobok nepoužívajte.
- Tento výrobok je určený iba na použitie s domácimi zvieratami, ako je popísané v návode.
- Uzamykací systém týchto dvierok je určený ako bezpečnostné zariadenie.
- Tieto dvierka pre domáce zvieratá nie sú ohňovzdorné a nesmú sa používať tam, kde hrozí nebezpečenstvo šírenia požiaru.
- Montér týchto dvierok pre domáce zvieratá je zodpovedný za dodržiavanie všetkých príslušných stavebných predpisov.
- Pri inštalácii týchto dvierok pre domácich miláčikov dbajte na náležitú opatrnosť. Dodržujte bezpečnostné pokyny pre všetko náradie a používajte vhodné osobné ochranné pomôcky.
- Všetok obalový materiál riadne zlikvidujte. **POZNÁMKA: Plastové vrecká by mohli spôsobiť udusenie – uchovávajte ich mimo dosahu detí a zvierat.**

ULOŽTE SI TIETO POKYNY

1 Umiestnite šablónu na požadované miesto na dverách a obťiahnite ju. (Odporúčame, aby spodná časť otvoru bola približne v úrovni brucha vášho zvieratá.)

2 Pomocou elektrickej priamočiarej píly režeťe pozdĺž vnútornej strany nakreslenej čiary. Dbajte na to, aby ste vyrezali otvor kolmo na dvierka, najmä pri silnejších dvierkach. Uistite sa, že rámy v otvore voľne priliehajú.

3 Určite hrúbku dverného panelu (t).

4 V prípade potreby narežte ostrým nožom vnútorný rám (rám bez výklopnej klapky) na správnu dĺžku. Udržujte ruky mimo dosahu noža a podoprite vnútornú stranu lišty vhodným kusom dreva.

5a Pre dverné výplne s hrúbkou 0 - 23 mm (0 - 7/8").

6a Umiestnite vnútorný rám na vnútornú stranu dverí a označte štyri pozície skrutiek.

7a Odstráňte rám a vyvŕtajte do panela otvory pre skrutky s priemerom približne 5 mm (3/16").

8a Vyberte vhodné skrutky.

9a Umiestnite vonkajší rám na vonkajšiu stranu dverí. Priskrutkujte k nemu vnútorný rám pomocou skrutiek vhodných na hrúbku panelu (t) (viď obr. 8a). Nakoniec nasadte krytky skrutiek..

5b Pre dverné panely s hrúbkou 23 mm+ (7/8"+).

6b Vyvŕtajte štyri otvory pre skrutky vo vonkajšom ráme, aby bola zaistená malá vôľa pre skrutky. (Odporúčaný priemer vŕtáka je 5 mm (3/16")).

7b Priskrutkujte vnútorný rám na vnútornej strane dverí pomocou krátkych 13mm (1/2") skrutiek.

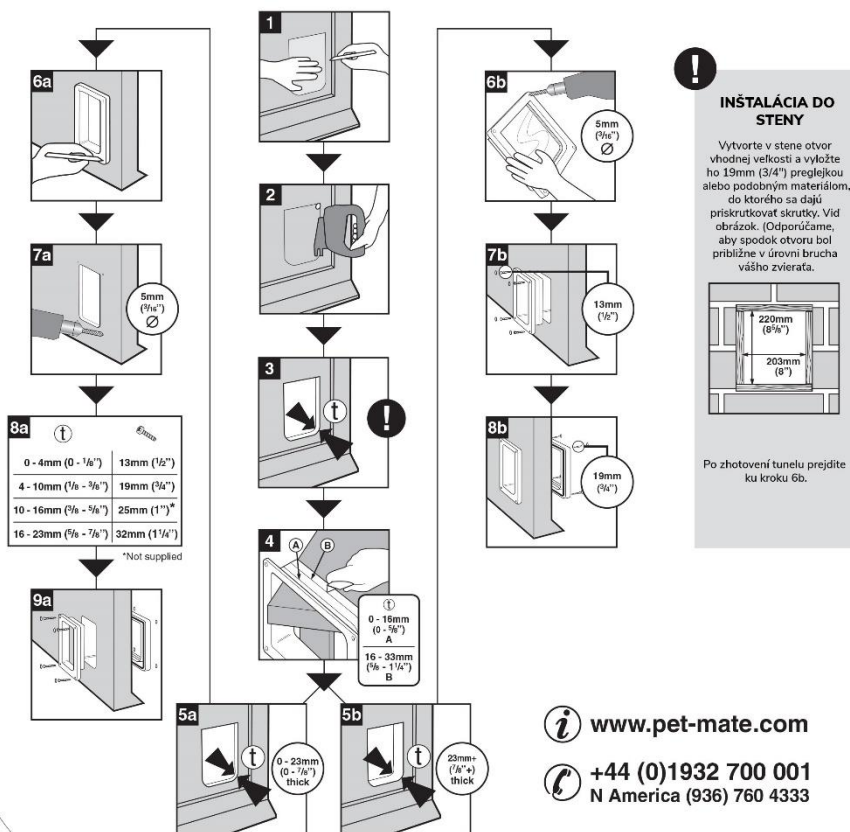
8b Priskrutkujte vonkajší rám na vonkajšiu stranu dverí pomocou 19mm (3/4") skrutiek. Nakoniec nasadte krytky skrutiek.

Inštalácia na stenu

Vytvorte v stene otvor vhodnej veľkosti a vyložte ho 19mm (3/4") preglejkou alebo podobným materiálom, aby bolo možné ho priskrutkovať. Viď obrázok. (Odporúčame, aby dno otvoru bolo približne v úrovni brucha vášho zvieratá). Po vybudovaní tunela prejdite ku kroku 6b.

ŠABLONA

Ⓛ SCHABLONE Ⓛ GABARIT Ⓛ PLANTILLA Ⓛ SJABLON



VELKOST ŠABLONY: W 208.5 mm x H 226.5 mm •

21181110



Prehlásenie o zhode

Týmto spoločnosť Pet Mate Ltd. vyhlasuje, že tento výrobok je v súlade so základnými požiadavkami a ďalšími príslušnými ustanoveniami EÚ smerníc. Všetky vyhlásenia o zhode (DoC) si môžete prezrieť na adrese www.pet-mate.com/eudoc.

© **PET MATE Ltd** · Lyon Road · Hersham · Surrey · KT12 3PU · England
N.America only: **Ani Mate** · 104A Longview Street · Conroe · Texas 77301